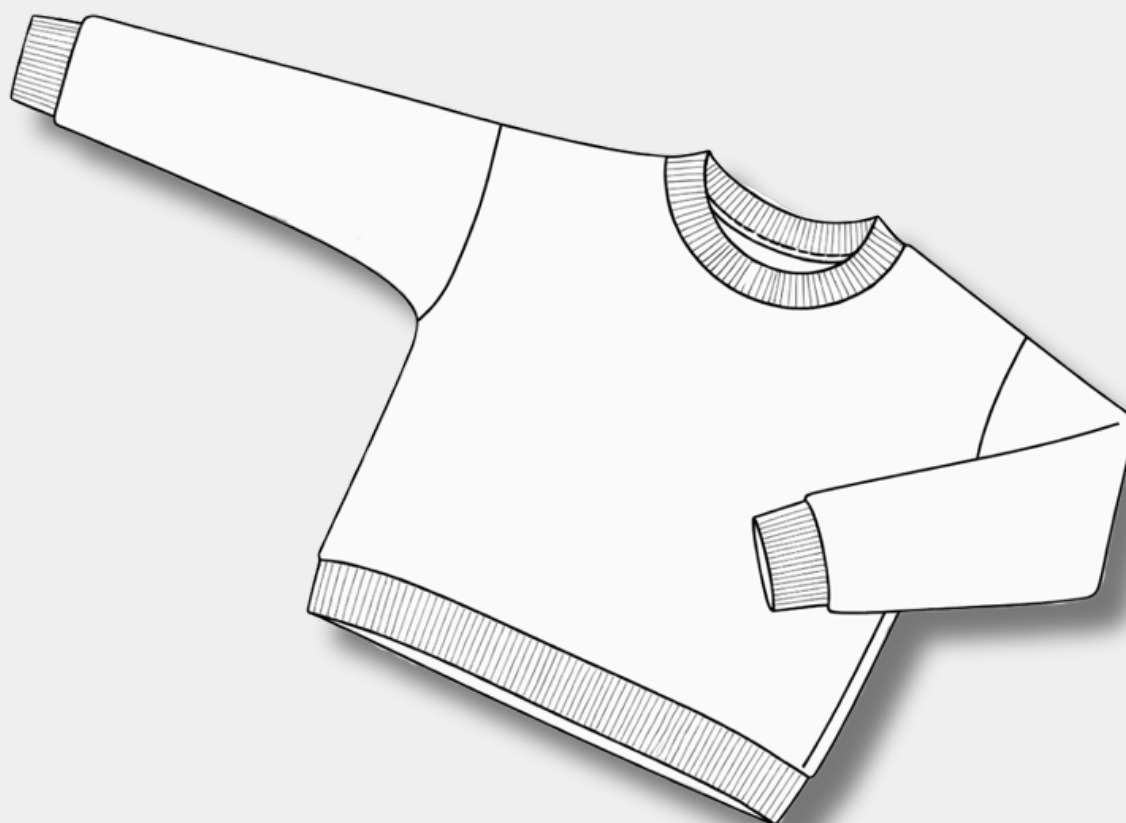


Začátečník



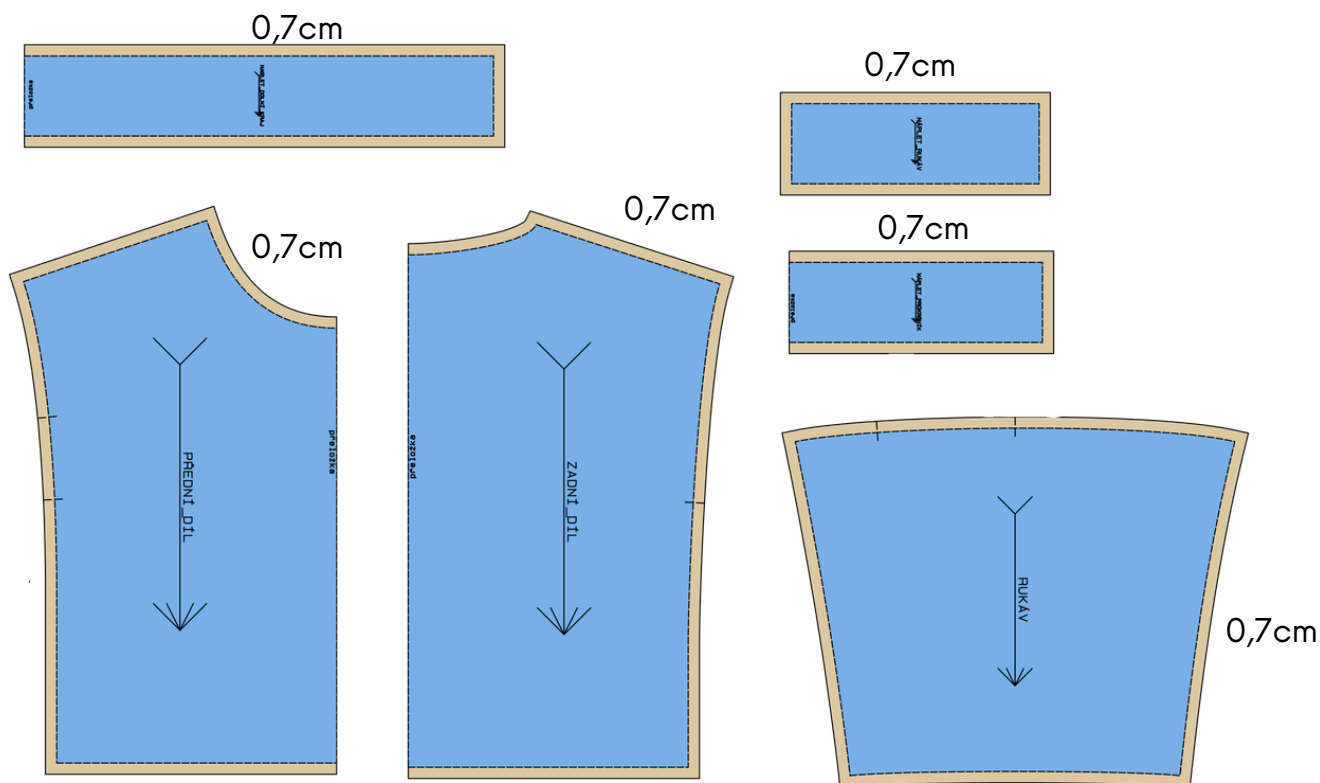
Fazonetka
studio moderního střihu



Návod na dětskou oversized mikinu

Návod na šití najdete zdarma na stránkách www.fazonetka.cz. Střih je chráněn autorským právem a bez souhlasu není dovoleno jej volně šířit nebo prodávat. Není určeno pro komerční účely. Vytvořila Bc. Jana Coufalová

NÁKRES DOPORUČENÝCH PŘÍDAVŮ NA ŠVY A ZÁLOŽKY



Než se pustíte do stříhání, projděte si pečlivě tento nákres ať víte, kam správně kolik přidat švové přídatky a záložky. Tyto přídatky jsou doporučené a jsou určeny pro úpletové materiály materiály.

DOPORUČENÁ VIDEA PRO ZAČÁTEČNÍKY

zde najdete odkazy na videa, která se hodí hlavně pro začátečníky. Dozvíte se, jak správně polohovat stříh na látku, jaké jsou základní pomůcky na šití a další užitečné základy.

- **Jak polohovat stříh na látku - Fazonetka**
- **Začínáme se šitím 1.- Co si pořídit do začátku - Fazonetka**
- **Začínáme se šitím 2.- Názvosloví tělesných rozměrů a stříhových dílů- Fazonetka**
- **Jak ušít tričko nebo mikinu na normálním šicím stroji - Fazonetka**
- **Jak začístit průkrčník nápletem - Fazonetka**
- **Jak našít náplet na rukáv či nohavici - Fazonetka**



1. Nejprve si nastříháme všechny díly dle stříhu. Zadní díl stříháme na přeložku, přední díl také na přeložku, rukáv stříháme dvakrát zrcadlově. Dále si nastříháme všechny náplety.



2. Dále si položíme přední díl na zadní díl lícem k líci a sešpendlíme si náramenice.



3. Náramenice si sešijeme.



4. Na trupovou část našpendlíme rukávy lícem k líci.



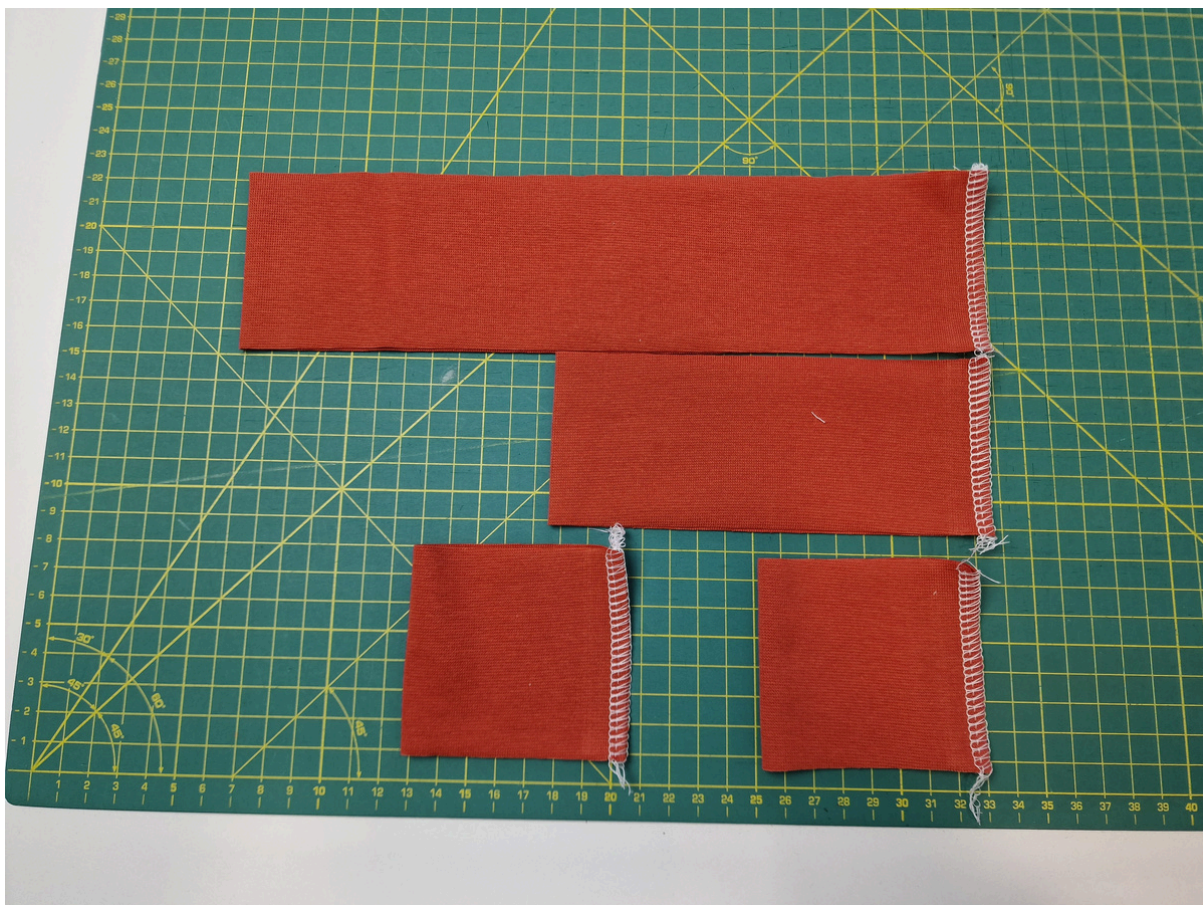
5. Rukávy našijeme



6. Dále si sešpendlíme rukávové švy v návaznosti i s bočními švy mikiny.



7. Rukávové švy a zároveň i boční švy mikiny sešijeme.



8. Všechny náplety přehneme na polovinu a sešijeme.



9. Náplet dolního kraje přehneme na polovinu a vešpendlíme k dolnímu kraji mikiny. Nápletový šev leží na levém bočním švu mikiny. 1/2 nápletu ležím na pravém bočním švu mikinu.

Pokud si chcete být jistá při všívání nápletu, mrkněte na moje návodové video, které najdete [zde](#).



10. Náplet všijeme do mikiny.



10. Detail našití



11. Stejným způsobem našpendlíme do rukávů rukávové náplety. Nápletový šev leží na rukávovém švu. Polovina nápletu leží na polovině rukávu.



12. Všíjeme náplety do rukávů.



13. Stejným způsobem našpendlíme náplet i do výstřihu. Nápletový šev leží ve středu zadního průkrčníku. Tento způsob doporučuji zejména začátečníků, pokročilí si mohou umístit šev k levé náramenici. Je ale nutné si od levé náramenice rozdělit výstřih na čtvrtiny. Ve stříhu jsou připravené nástřihy pro umístění nápletu se švem na středu zadního dílu.



14. Náplet všijeme do výstřihu.



14. detail našití z LS



15. Výstřih vyžehlíme a pro zpevnění můžeme výstřih v kraji prošít 2 jehlou nebo tří rovným pružným stehem.



16. A mikina je hotová. Věřím že to nebylo nic těžkého